

2023 eye 上大自然

台灣生態教育推廣協會

www.lovenature.org.tw



夏

兒童生態夏令營
即日起開放報名

Google eye上大自然

f eye上大自然

現在就上網報名



01 過夜

溪頭昆蟲生態營
(小一~小六)



02 過夜

頭城農場生態營
(小一~小六)



03 過夜

花蓮生態文化體驗營
(小一~小六)



04 過夜

宜蘭特色農場營
(小一~小六)



05 過夜

濕地生態營
(小三~小六)



06 幼兒

科學探索幼兒營
(中班~大班)



07 幼兒

童話科學幼兒營
(中班~大班)



08 科學

動力科學營
(小一~小四)



09 科學

魔法科學營
(小一~小四)



10 科學

氣動機械營
(小一~小四)



11 科學

食品科學營
(小一~小四)



12 科學

瘋狂化學營
(小一~小四)



13 科學

光電科技營
(小一到小四)



14 科學

綠能科技營
(小二~小六)



15 科學

迷你車床體驗營
(小二~小六)



16 科學

Scratch程式設計營
(小四~國二)



17 生態

恐龍探險營
(大班~小二)



18 生態

生態顯微觀察營
(小一~小二)



19 生態

海洋生態探索營
(小一~小四)



20 生態

昆蟲小達人夏令營
(小一~小四)



21 生態

植物自然手作營
(小一~小四)



22 生態

生態料理夏令營
(小三~小六)



23 生態

北海岸特色農場營
(小二~小六)



24 生態

野外求生挑戰營
(小三~小六)

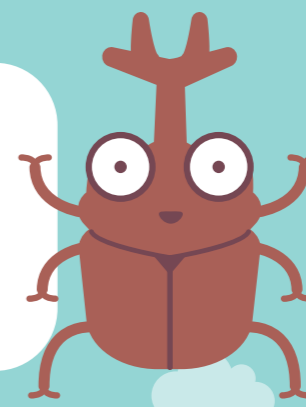


25 生態

微生物營
(小三~小六)



團報可享優惠
辦法請見網站



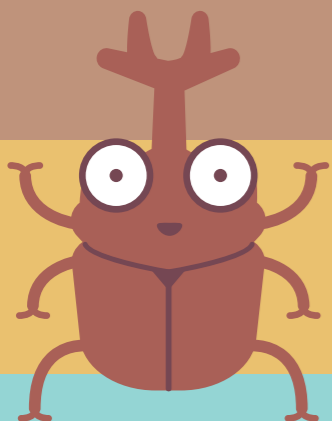
報名網址



上課地點

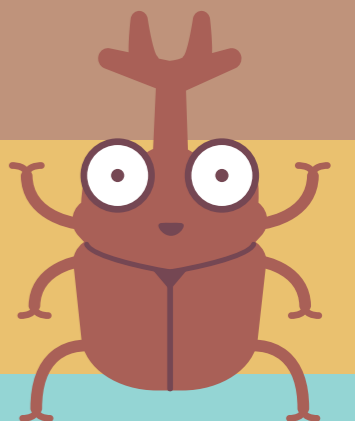
中正區 螢橋國中
大安區 金甌女中

文山區 師範大學(公館校區)
新竹市 陽明交通大學(光復校區)



報名服務專線:(02)2746-8820
(上班時間:週一至週五 09:30~17:00)

E-mail:love@lovenature.org.tw
活動網站:www.lovenature.org.tw



主辦:台灣生態教育推廣協會 | 智然文教股份有限公司 | 自然醒文教股份有限公司 協辦:椰子蟹旅行社股份有限公司(交觀甲5757)