




2023 宜蘭綠色博覽會  
YILAN GREEN EXPO

03/31 ▶ 05/14

武荖坑風景區



莎士登迷宮

 Sustainability Maze

14 



# 2023宜蘭綠色博覽會-莎士登迷宮

## *The Sustainability Maze*

宜蘭綠色博覽會於2000年創辦，初期以綠色生活、生態保育和友善農業作為活動主軸，透過主題概念展覽、戶外教學與遊憩娛樂，傳達對釉綠稻田、蒼鬱林木、山海湖河等生態環境友善觀念，形成一種與自然和諧共存的綠色悠遊底蘊。經過20年演變，積累無數對綠色生活的嚮往與實踐，融合文化藝術展演，創造園藝花卉地景，紮根環保生態教育，扶植農漁業產業轉型升級，帶動觀光休閒旅宿人潮與地方繁盛發展，綠博在全國眾多主題節慶活動中獨樹一幟，成為不僅是宜蘭縣也是全國知名的春季大型環境教育旗艦行動，也因這份對環境教育的堅持，宜蘭綠色博覽會獲得UNEP聯合國環境署所舉辦的The International Awards for Liveable - Communities國際宜居城市金質獎殊榮，亦獲得交通部觀光局臺灣觀光雙年曆列名為國際級節慶活動之一。

在《2020永續樂園、2021希望城堡、2022夢幻島嶼》之後，《Sustainability Maze 莎士登迷宮》即將登場。





# 2023宜蘭綠色博覽會-莎士登迷宮

## *The Sustainability Maze*

人類是所有環境問題的唯一解方，當世界開始劇變，乾旱高溫炙人，強猛降雨致災的極端氣候愈來愈頻繁，我們的環境愈來愈不宜居，生物多樣性崩壞，生態鏈失衡，而人類是一切環境問題的製造者 Problem Maker，也是地球上唯一有能力讓所有生物與環境都得以邁向共存共榮的問題解決者 Problem Solver。

當氣候變遷即將來到臨界點 ( climate tipping point )，一旦全球升溫超過2度C，地球的氣候將發生不可逆無法復原的巨大變化，格陵蘭冰原和南極冰蓋溶解造成海平面上升，許多人類與生物的家園農田將被淹沒在水底，大量二氧化碳溶解在海裡，讓海水愈來愈酸，珊瑚礁退化、蝦蟹無法生存，食物鏈斷連，陸地與海洋的生物，乃至於人類都將面臨可怕的糧食危機，製造大量流離失所的氣候難民與快速滅絕的生物，也因移居太空的夢想仍遙不可及，我們只有一個地球，現在！就是現在，在氣候臨界點到來之前，趁還來得及，讓我們一起努力來尋找解決問題的方法，並付諸行動保護我們的地球。

2023宜蘭綠色博覽會在《2020永續樂園、2021希望城堡、2022夢幻島嶼》之後，維持與全世界關心環境的脈動保持一致，以「我們共同的未來 Our Common Future」為主題，在「蘇澳武荖坑風景區」打造一座《Sustainability Maze 莎士登迷宮》，迷宮裡有許多寓教於樂的挑戰關卡，碩大的園區角落裡也隱藏著17個珍貴的SDGs藏寶箱，裡面埋藏著永續旅遊、永續飲食、永續建築、永續穿著、永續海洋、永續農業、永續交通、永續能源、永續資源循環重用等等超過一百個「既能滿足當代的需要，同時又不損及後代需要」的知識寶藏，期盼親師生與遊客一起來挖掘，用知識與行動鋪起一條邁向永續未來的康莊大道The Route to a sustainable Future。

2023宜蘭綠色博覽會規劃3座入口意象，15個水陸展區，3個遊戲體驗區，22處裝置藝術與一套實境解謎遊戲，並在SDGs17永續夥伴架構下，熱情邀請更多夥伴加入策展，一起為地球環境生態的永續發展而努力。



# 2023宜蘭綠色博覽會-莎士登迷宮

## *The Sustainability Maze*

- ▶ 舉辦日期：3/31(五) ~ 5/14(日)共計45天。
- ▶ 舉辦地點：宜蘭縣蘇澳武荖坑風景區。
- ▶ 參與人數：每年約30萬~50萬人，累積24年已有約800萬人參加。
- ▶ 活動票價：宜蘭縣民票100元、校外教學票100元、平日全票150元、假日全票250元、平日優待票120元、假日優待票200元，以及多次入園票300元等，活動另與國立傳統藝術中心及縣立蘭陽博物館共同販售雙園雙博套票，詳細購票資格與通路，請參閱綠博官網售票資訊。( <http://yilangreenexpo.e-land.gov.tw/> )





展館區域



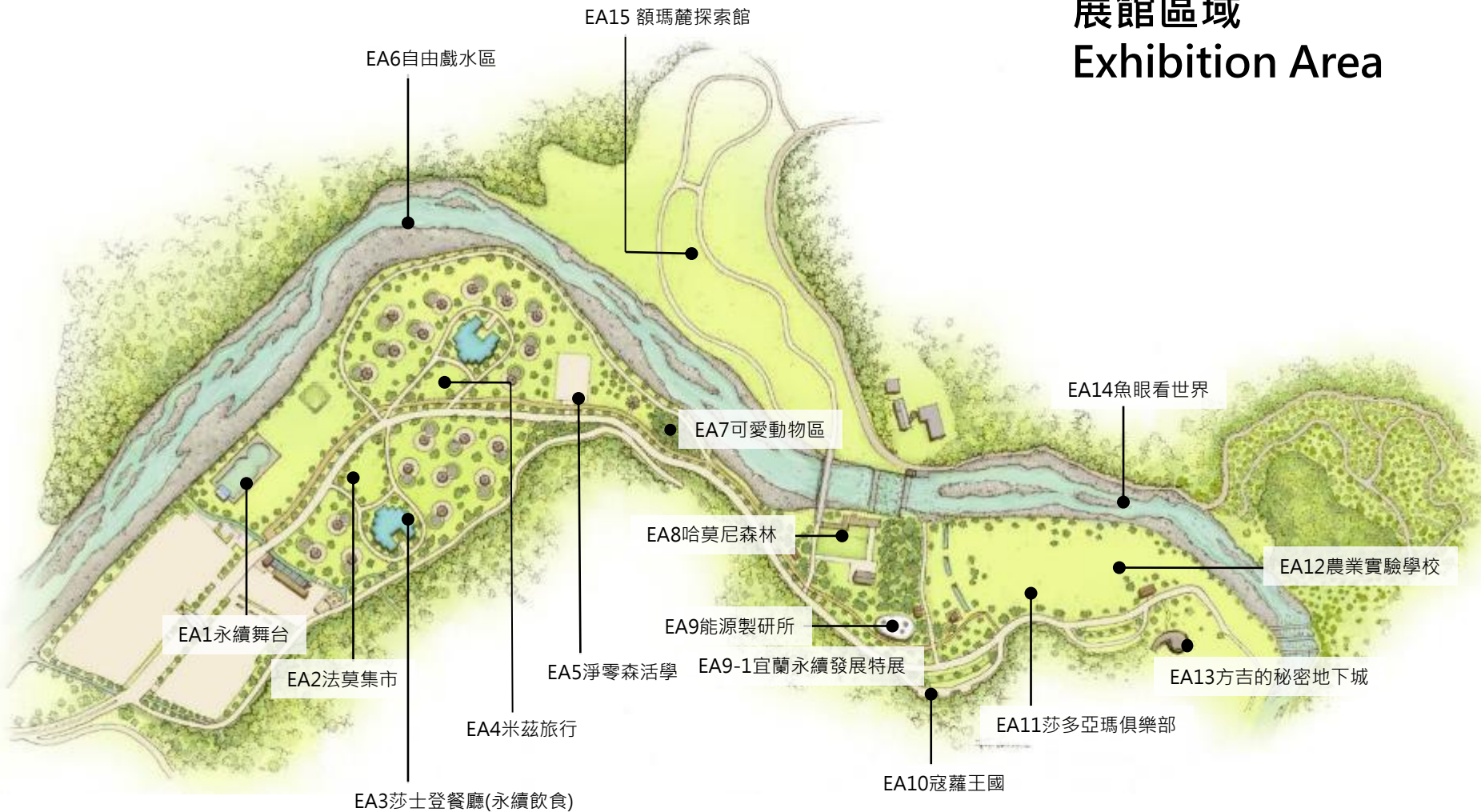
Exhibition Area



# 2023宜蘭綠色博覽會-莎士登迷宮

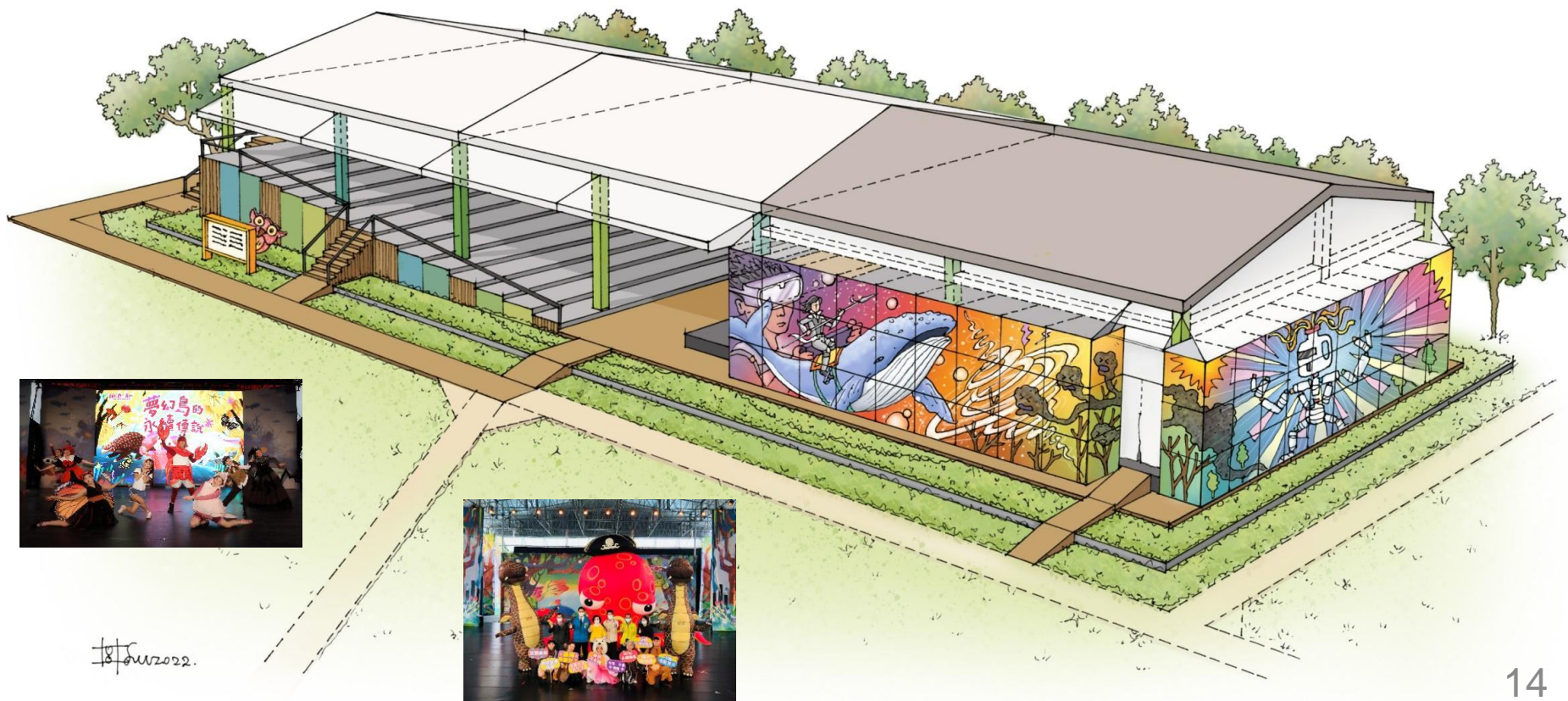
## *The Sustainability Maze*

### 展館區域 Exhibition Area



# EA1.拯救未來 Apocalypse 永續舞台定目劇

2023綠博年度環境大戲「拯救未來定目劇 Apocalypse」以地球面臨的極端氣候及環境污染為背景，以超現實跨越時空手法，敘述人類是一切環境問題的製造者Problem Maker，也是地球上唯一有能力讓所有生物與環境都得以邁向共存共榮的問題解決者Problem Solver。當環境意識覺醒，累積每一份微小的涓滴努力，最終就能匯聚成河，形成一股力挽狂瀾拯救未來的巨大力量。「拯救未來定目劇」將在展期內上下午各演出一場。



EA2

FARMER'S FAIR

# 去莫集市

— 台灣物產館 —





# EA3. 莎士登餐廳(永續飲食館)

為推廣「永續飲食」觀念，2023綠博特別規劃一處遵循綠色餐飲指南六大綠食宣言，包括《優先採用有機友善食材》、《優先採用當地當令食材》、《遵循永續生態及海洋原則》、《減少添加物使用》、《提供蔬食餐點選項》與《減少資源耗損與浪費》的《永續飲食館-莎士登餐廳》。讓親師生與遊客享用具在地特色的農林漁牧特產美食小吃與冷飲冰品，在滿足基本飲食需求之餘，也能以永續的方式吃出健康，嚐出美味，落實餐桌上的環境行動。



# EA4

# 米茲 MIZU Tours. 旅行。

2023宜蘭綠色博覽會  
宜蘭休閒農業永續水旅行館



# 淨零森活學

EA5

## 森林到森林



宜蘭縣政府環境保護局

2023 宜蘭綠色博覽會環境教育設置案

Lily ∞ DESIGN

# EA7.可愛動物區 Cute Animal Area



EA8

2023宜蘭綠色博覽會  
哈莫妮森林館委託專業服務案

# 哈莫妮森林館

Harmony Forest



# EA9.

展區3D



28

28

※ 圖面僅供參考，將依後續與機關討論確認後調整版本為主

EA1Q



珊瑚王國

CORAL KINGDOM

EA11

# 朝里連結

Production · Life · Ecology

## 農村再生館





# EA12 農業實驗學校



# EA13.方吉的秘密地下城 Fungi : The Food Expert

真菌影響地球的大氣組成，藉由介紹容易被忽略的真菌，導出環境永續循環中生物多樣性的重要性。場景模擬建構大樹下真菌生長的狀況，從母樹到土壤隧道延伸成為夜光森林，最後見到各種真菌的樣貌，除有以上實際互動遊戲外，另運用現有環境教育中心多媒體影音教室輪播真菌影展，讓旅客了解真菌對人類生活的影響及對地球自然環境平衡的重要性。方吉大郎有許多好朋友，他們一起讓世界變得多采多姿。來方吉的祕密地下城，體驗全林資訊網的熱鬧世界，認識愛吃懂吃的菌傑們，進入菇勇者們的傳說故事，還有方吉柑仔店的老闆娘和打工仔們，大家都在這裡等你們喔！



# EA14.魚眼看世界

15 陸域生態



籌設在河溪生態教育區，建置溪流主題展示空間，進行溪流水域生物觀察，以翻石頭找水中魚蝦調查、窺箱觀察為主，透過窺箱觀察及專人解說，用寓教於樂的方式，來傳達水域環境生態議題的重要性，並激發對河溪生態保育之認同。透過親溪生態觀察活動帶領與溪流生態的展示解說，提供民眾親身參與、涉入並感受環境的管道，體驗人與溪流生物共好的親水經驗。





# 2023宜蘭綠色博覽會-莎士登迷宮

## *The Sustainability Maze*

### 遊戲體驗場 Playground

P1遊戲體驗場-飛天彈跳闖關區

P2遊戲體驗場-庭院雲霄飛車

P3遊戲體驗場-彩虹滑道

Real Escape Game  
REG1全區實境解謎遊戲  
(凱爾的永續之路)

# P1. Playground 1 遊戲體驗場 飛天彈跳闖關區

每年綠博都受到遊客歡迎喜愛而大排長龍的冒險闖關區，今年在永續利用、創新再生的精神下，全新以「跳躍」為體驗設計概念，運用上下層遊戲空間關係的重新梳理，規畫三層動線，讓親師生與遊客可體驗上下穿梭、跳躍、冒險犯難，並訓練肢體協調能力。魔王關卡引進德國「飛天彈跳」裝置，透過安全繩索掛載與自身彈力重量，遊客最高可彈跳至六米高進行翻轉迴身，樂趣十足。透過這些稍有難度的闖關過程，提醒人們在邁向永續發展生活的路上，必有許多難關需要克服，只要我們不放棄，勇往前進，終能達到永續生活的目標。



# P2. Playground 2 遊戲體驗場 庭院雲霄飛車

引進美國波音客機公司退休的航太工業工程師保羅葛雷運用建造飛機、太空梭等航太結構科學，在自家庭院打造無動力雲霄飛車。延續2022綠博這份從美國遠渡重洋而來的慈愛歡樂與重力位能物理實踐，讓來客在忽高忽低，忽左忽右，忽快忽慢的軌道滑行中感受重力位能轉化為動能的速度變換飛馳樂趣。



# P3. Playground 3 遊戲體驗場 彩虹滑道

運用現有草皮地形坡度，使用無動力圓形彈力載具，以不破壞現有地理環境為前提運用可回收材質，規劃一座親子娛樂場域，讓親師生與遊客體驗滑翔的新鮮樂趣。

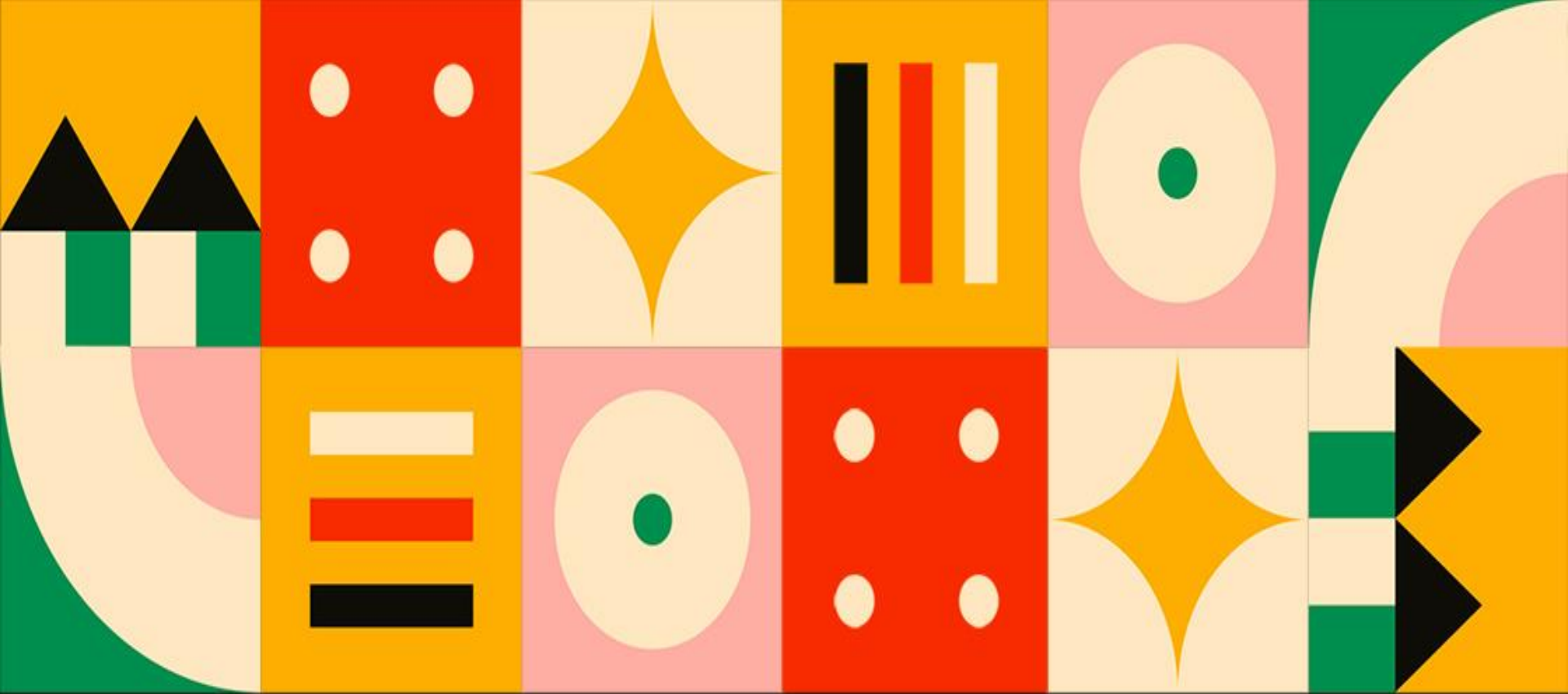


彩虹滑道車輛配置20台



彩虹滑道車輛參考照片(參考自網路)





# 實境解謎遊戲— 凱爾的永續之路

2023 YILAN GREEN EXPO - Real Escape Game  
The Route to a sustainable Future



# REG1.全區實境解謎遊戲(凱爾的永續之路)

2023綠博莎士登迷宮全新規劃設計，從電腦遊戲密室逃脫 ( room escape ) 演變而來，將原本電腦虛擬遊戲的內容轉移到真實世界的實境解謎遊戲 ( real escape game ) -凱爾的永續之路。玩家們必須在園區內找尋各種線索 ( clue )，經過組員之間的腦力激盪 ( brainstorming )，採用語文能力、邏輯思維、手眼協調、記憶考驗、環境觀察、色卡運用、關鍵線索挖掘與連想方式，以解決所遇到的謎題 ( puzzle )，最後完成任務。若是真的解不開，還可以用LINE呼叫小王子。



123123 · test · test

## 呼叫小王子！

-  **關卡號碼-解答**  
例：1-我愛綠博  
順利解開謎題後，輸入關卡編號+解答，讓小王子告訴您下一關卡！
-  **關卡號碼-小王子怎麼辦，**  
例1-小王子怎麼辦  
請求提示，line robot 將關卡號碼提供協助，每關卡可獲得一個提示。
-  **輸入：OOXX**  
任何其他無法正確辨識的答案，請無法辨別，請回覆以下文字
-  **走出迷宮需要耐心、細心，別忘了檢查錯字或和夥伴們重新思考看看，相信你會很快找到正確解答囉！**



裝置藝術



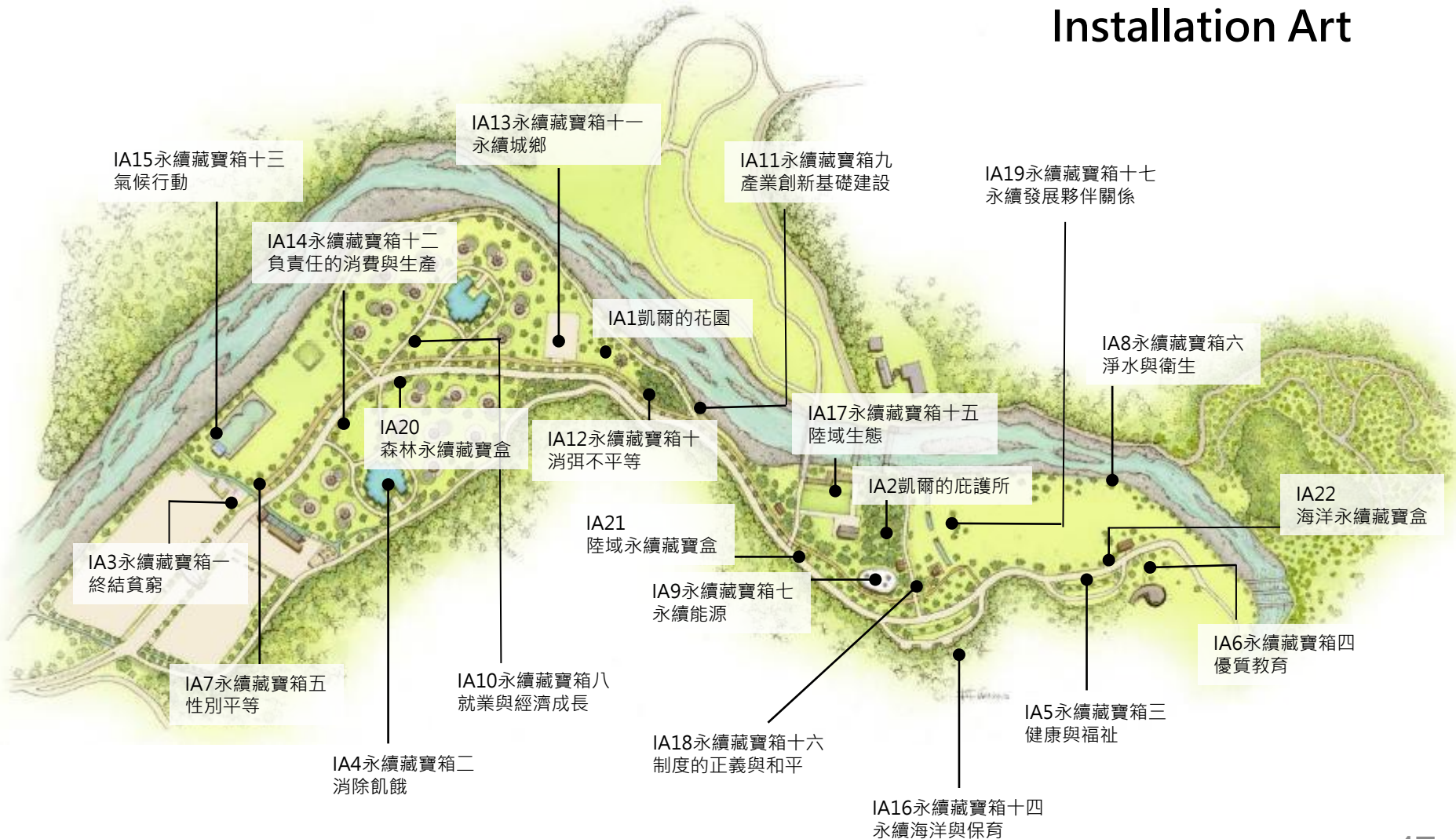
Installation Art



# 2023宜蘭綠色博覽會-莎士登迷宮

## The Sustainability Maze

### 裝置藝術 Installation Art





END



- ※園區實際建置情況依場地、人力、經費、合作單位與疫情發展等因素而變動，主辦單位將保留規劃彈性。
- ※本剪報相關圖文之著作人格權屬創作者所有，著作財產權屬本會所有，除資訊轉載用途外，若欲做它用，請向主辦單位申請同意授權。