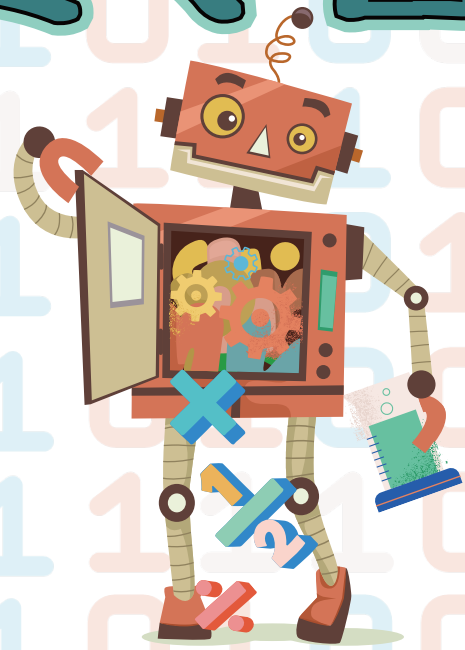


# 遠哲科學冬令營

- ★主辦單位：財團法人遠哲科學教育基金會
- ★協辦單位：國立臺灣師範大學-數學教育中心
- ★活動特色：

1. 鼓勵學生發揮創意，解決現實生活中及課堂上遇到的問題。
2. 提供機會讓學生體驗科學奧秘，並藉由體驗的過程激發創意潛能。
3. 啟發學生的創意概念，並在動手做的過程中，了解創意是可以天馬行空的。
4. 引導學生能獨立思考，動手、動腦，並以科學的方法找尋問題的答案。
5. 課程安排之外並安排團康活動，讓學生在團體生活中學習分享、信任並自我成長。



## ★活動時間及對象：

活動名稱	線上報名日期	活動日期	活動地點	每梯次招生對象及人數	活動費用	折扣
遠哲科學 冬令營	2022/11/14 上午 10:00	2023 年 1/30~2/3	台灣師範大學 (和平校區)	國小 1~2 年級共 80 位 國小 3~4 年級共 80 位 國小 5~6 年級共 40 位	7500 元	3 人以上 團報 9 折優惠
	2022/11/15 上午 10:00	2023 年 2/6~2/10	東吳大學 (城中校區) 暫定	國小 1~2 年級共 80 位 國小 3~4 年級共 80 位 國小 5~6 年級共 40 位	7500 元	

★請注意!!各營隊報名時間皆不同。

★ 三人團報享九折優惠。

★ 招生對象均指現在就讀年級，請勿越級報名(例如 4 年級不可報名 5~6 年級班別)。

● 共提供 12 名未參加過本會收費型活動的低收入戶學生免費參加。

● 若低收入學員已免費參加過本會活動，欲再次參加則以 7 折收費。

(免費名額有限，報名時請點選低收報名專區，報名依報名順序錄取)

■ 師生比 1：10 (每班學生人數 40 人)

## ★活動地點：

第一梯次(1/30~2/3)：台灣師範大學(和平校區)：台北市大安區和平東路一段 129 號

第二梯次(2/6~2/10)：東吳大學(城中校區)：台北市中正區貴陽街一段 56 號

## ★課程規劃：

本活動由本會召集多位專業教師，包括自然科、生物科、化學科、數學科等教師....以 108 課綱-探究與實作為課程規劃重點，並本著激發學生創意的想法，帶領學生親自動手做的過程中開發學生的潛能。(活動課程表訂於 11 月 9 日中午 12 點公告於本會網站)

★報名須知：【請務必詳閱】

1. 報名方式：線上報名，額滿為止，請至本會網站 ( [www.ytlee.org.tw](http://www.ytlee.org.tw) ) 填寫報名表。
2. 候補方式：本會將簡訊通知。
3. 錄取公布：線上報名完成，系統會同步寄出「錄取確認及繳費通知單」給正取學員。  
【請務必確認報名時，所提供的電子郵件信箱，填寫資料無誤以及能正常收信】
4. 繳費辦法：請於收到錄取繳費通知 3 天內繳費 (含報名當天及例假日)

★選擇銀行轉帳、便利商店繳款。

★逾期未繳費者視為放棄，本會將直接通知備取學員，恕不保留名額。

【未錄取先繳費者，一律於本活動結束後統一退費】

5. 退費方式：( 依據消保法-定型化契約 )

若因特殊傳染病或不可抗力因素(如颱風)使活動停辦或活動延期而您不克參加，退費 9 成

★若因故無法參加者，請務必來電告知，申請退費。

◆繳費後至活動前 21 天，通知不參加，本會將扣匯費 30 元，餘款退回。

◆活動前 2~20 天，通知不參加，退費七成。

◆活動前 1 天，通知不參加，退費五成。

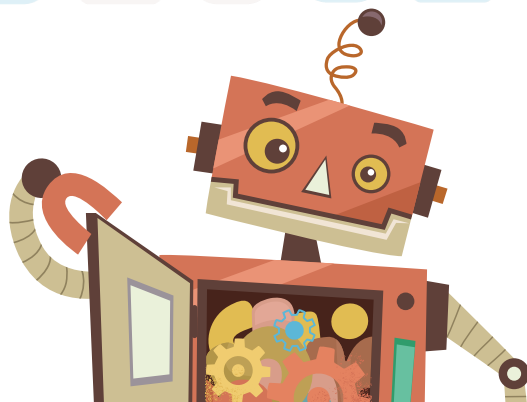
★活動前，若因確診及生病無法參加，需檢附確診證明或就醫收據，得申請退費 7 成，

活動開始，只接受因病及確診申請退費。上班時間請撥 02-2363-3118 分機 11 陳小姐

★如有疑問歡迎來電洽詢：

TEL : ( 02 ) 2363-3118 轉 14(台北營隊)

E-mail : [ytsorg@gmail.com](mailto:ytsorg@gmail.com) 網址 : [www.ytlee.org.tw](http://www.ytlee.org.tw)



新型冠狀病毒，停課標準，將依政府規定實施



停課標準若有變動，不另行個別通知，依官網最新公告為準

財團法人遠哲科學教育基金會

Yuan T. Lee Foundation Science Education for All

網址：[www.ytlee.org.tw](http://www.ytlee.org.tw) 電話：(02)2363-3118

